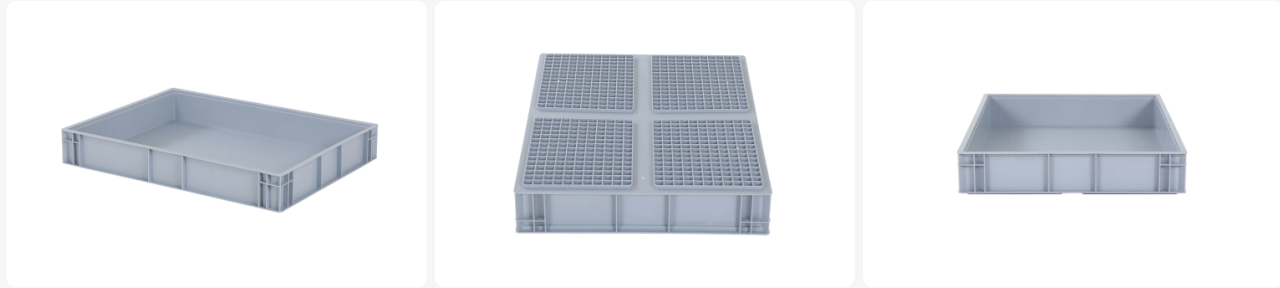


Artikelnummer: 8.806012.D.1

Bedrukking mogelijk



# Stapelbehälter Euronorm - 800 x 600 x H 120 mm (verstärkter Boden)



## Product specificaties

Uitwendig (LxBxH)	800 x 600 x 120 mm
Inwendig (LxBxH)	753 x 559 x 107 mm
Max. Stapelbelasting (kg)	250 kg kg
Inhalt	45 Liter liter
Handgriffe	Geschlossen
Seitenwände	Geschlossen
Material	PP
Artikelnummer	8.806012.D.1
Gewicht (kg)	3 kg
Temp. Beständigkeit	-10°C bis +60°C
Farbe	Grau
Boden	Geschlossen, verstärkt
Tragfähigkeit (kg)	40 kg

## Eigenschaften

**Kunststoff-Stapelbehälter im Euro-Normformat: 800 x 600 x H 120 mm, mit einem Fassungsvermögen von 45 Litern.**

**Vollständig geschlossenes Design für optimalen Schutz der gelagerten Waren.**

**Verstärkter Boden sorgt für zusätzliche Stabilität und Langlebigkeit.**

**Geeignet zum Stapeln und Kombinieren mit genormten Paletten.**

**Ideal zur Lagerung von Gütern, die Schutz vor Staub, Feuchtigkeit und Umwelteinflüssen benötigen.**

## Omschrijving

Vollständig geschlossener Stapelbehälter in Euro-Normabmessungen 800 x 600 mm. Der Stapelbehälter hat ein Fassungsvermögen von 45 Litern und eine Höhe, einschließlich verstärktem Boden, von 120 mm. Dieser Großvolumen-Stapelbehälter lässt sich perfekt mit genormten Paletten und Rollcontainern mit einer Breite von 800 mm kombinieren. Der Kunststoff-Stapelbehälter im Euro-Normformat misst 800 x 600 mm bei einer Höhe von 120 mm und hat ein Fassungsvermögen von 45 Litern. Dieser Typ Behälter ist vollständig geschlossen und verfügt über einen verstärkten Boden für zusätzliche Stabilität. Darüber hinaus ist er mit Griffen an beiden kurzen Seiten ausgestattet, was das Handling und die Bewegung erleichtert. Aufgrund seiner geschlossenen Bauweise eignet sich dieser Behälter auch zur Lagerung von Gütern, die Schutz vor Staub, Feuchtigkeit oder anderen Umwelteinflüssen benötigen. Die Tatsache, dass er auf Europaletten passt, macht ihn zu einer praktischen und standardisierten Option für logistische Zwecke innerhalb Europas.

