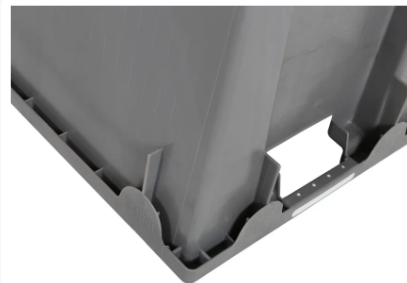




Stapel-nestbarer Behälter Euronorm - 600 x 400 x H 400 mm



Product specificaties Eigenschappen

Uitwendig (LxBxH)	600 x 400 x 400 mm
Inhalt	70 Liter liter
Handgriffe	Offen (2 Stück)
Seitenwände	Geschlossen
Material	HDPE
Artikelnummer	3644.750.512
Gewicht (kg)	3,1 kg
Temp. Beständigkeit	-30°C bis +80°C
Farbe	Grau
Boden	Geschlossen

MARS-Behälter sind stapelbar und nestbar wenn der Behälter um 180° gedreht wird.

Omschrijving

Die MARS Serie führt einen robusten und effizienten stapelbaren-nestbaren Behälter ein, mit Abmessungen von 600 x 400 x H 400 mm und einer Kapazität von 70 Litern. Diese Behälter sind nach strengen Normen für Lebensmittelsicherheit konzipiert, mit geschlossenen Seitenwänden und einem geschlossenen Boden, was sie für die Lebensmittellagerung geeignet macht. Die offenen Griffe erleichtern die Handhabung und den Transport der Behälter.

Ein bemerkenswertes Merkmal des MARS Behälters ist der obere Rand in Form eines geschlossenen Rohrs. Diese spezifische Konstruktion verbessert signifikant die Stärke, Stabilität und Hygiene der Behälter. Das nahtlose, geschlossene Rohr verhindert Schmutzansammlungen und vereinfacht die Reinigung, was für den Einsatz in der Lebensmittelindustrie von entscheidender Bedeutung ist.

Diese Behälter werden umfangreich in der Lebensmittelindustrie eingesetzt, insbesondere im Fischsektor, aufgrund ihrer hygienischen Eigenschaften und Langlebigkeit. Die MARS Behälter haben sich jedoch auch in anderen Branchen als erfolgreiche Wahl erwiesen, dank ihrer Robustheit und ihrer Fähigkeit, verschiedene Lager- und Transportanforderungen zu erfüllen.



Geschikte accessoires

