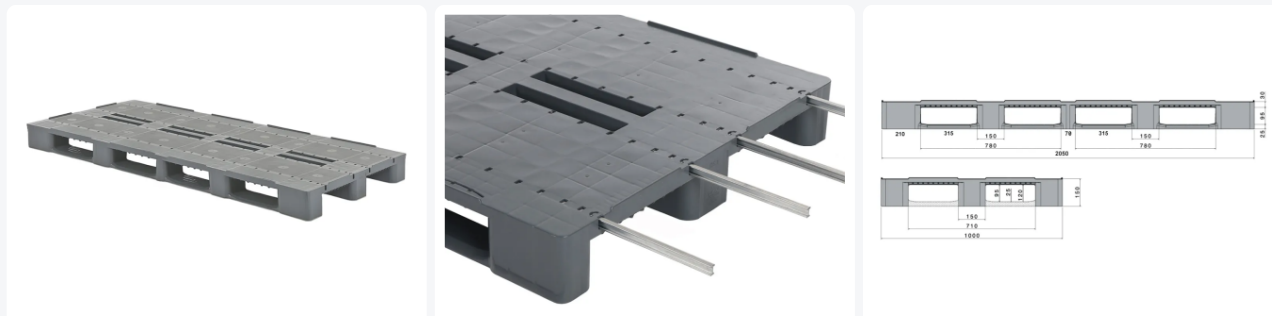


Artikelnummer: 83229801.DUOL1



# Kunststoffpalette - CS3-DUO - 2050 x 1000 mm - mit Rand - offene Kufen



## Product specificaties

Uitwendig (LxBxH)	2050 x 1000 x 150 mm
Dynamische Tragfähigkeit (kg)	1000 kg kg
Material	HDPE ECO-Regenerat
Artikelnummer	83229801.DUOL1
Gewicht (kg)	27,5 kg
Temp. Beständigkeit	Von -30°C bis +40°C, kurzzeitig bis +90°C
Farbe	Grau
Statische Tragfähigkeit	5000 kg kg
Randhöhe	7 mm mm

## Eigenschaften

**Mit hoher Tragfähigkeit, die mittels Verstärkungsprofilen im Palettendeck.**

**Reinigungsfreundlich: Ohne schöpfende Öffnungen in denen sich Schmutz oder Flüssigkeit sammeln können.**

**Die Kufen haben beidseitig Anfahrshrägen für einen rundum optimalen Einsatz von Flurförderzeugen.**

**Mit umlaufenden Rand als Sicherheit gegen Abgleiten von Ladegut und von Leerplatten untereinander.**

**Extra stark durch die schräge Anbindung von Kufen und Füßen.**

**Bruchschäden an diesen empfindlichen Stellen werden hierdurch auf ein Minimum reduziert.**

## Omschrijving

Kunststoff-Großformatpalette (2050 x 1000 x H 150 mm) Typ CS3-DUO ECO aus ECO-Regrenulat. Basierend auf zwei Paletten des Typs CS3 ECO, die gesägt und anschließend dauerhaft miteinander verschweißt werden. Ausgestattet mit 3 längs verlaufenden Palettenulagen, unteren Blöcken und offenen Palettenulagen (gerillt), mit erhöhten Rändern rundherum (7 mm). Das Oberdeck ist standardmäßig mit 4 Stahlverstärkungsprofilen längs versehen. Die statische Tragfähigkeit beträgt 5000 kg und die dynamische Tragfähigkeit beträgt 1000 kg. Maximale dynamische Belastung von 1000 kg bei gleichmäßig verteilter Last und mit breiter Gabelposition des Gabelstaplers. Auch erhältlich in einer Ausführung mit geschlossenen, hygienischen Palettenulagen an der Unterseite. Auch ohne Ränder auf dem Oberdeck erhältlich. Verschiedene Organisationen verwenden DUO-Paletten mit voller Zufriedenheit.

## Alternatieve artikelen

