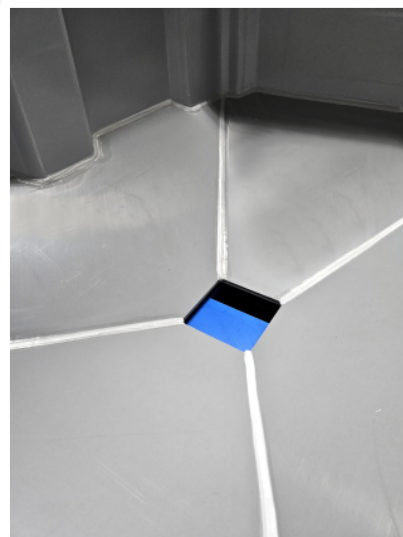
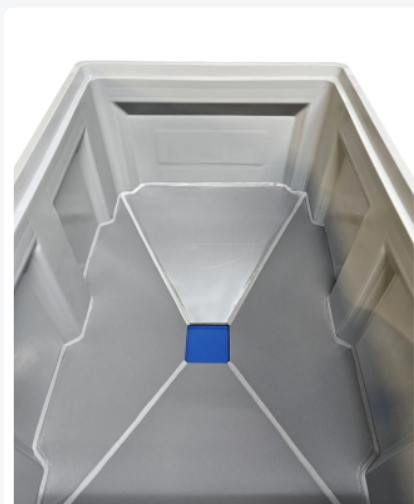
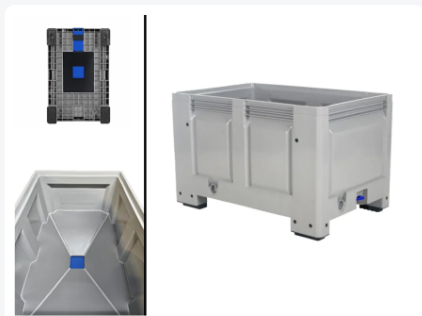


Artikelnummer: 4403.100.502BD

Bedrukking mogelijk



# BIG BOX Kunststoff Palettenbox - 1200 x 800 mm - mit Trichterboden und Absperrschieber - 4 FüÙe



## Product specificaties

Uitwendig (LxBxH)	1200 x 800 x 760 mm
Inwendig (LxBxH)	1110 x 710 x 575 mm
Inhalt	450 Liter liter
Seitenwände	Geschlossen, mit konvexen Wänden
Material	HDPE
Artikelnummer	4403.100.502BD
Gewicht (kg)	45 kg
Temp. Beständigkeit	-30°C bis +40°C
Farbe	Grau
Boden	Geschlossen, verstärkt mit Trichterboden
Max. Ladekapazität pro Kiste	500 kg kg
Max. Stapelbelastung statisch	4500 kg kg
Max. dynamische Stapellast	500 kg kg

## Eigenschaften

Standard-Kunststoffpalettenbox mit Trichterboden ausgestattet mit einem Bodenauslass.

Der Bodenauslass ist in der Mitte des Bodens der Palettenbox positioniert und hat eine Öffnung von 120 x 120 mm - nach Wunsch zu vergrößern bis max. 240x240mm.

## Omschrijving

Big Box Palettencontainer mit Trichterboden (1200 x 800 x H 760 mm - 450 Liter). Eine Standard-Kunststoff-Palettenbox mit einem Bodenauslass in der Mitte der Palettenbox. Im unteren Teil der Palettenbox wird ein konischer Trichterboden mit einer Öffnung von 120x120mm (einstellbar) verschweißt. Diese Öffnung wird durch ein Schiebeventil verschlossen, das wahlweise von der langen oder kurzen Seite aus bedient werden kann. Die Big Box mit ihrem glatten, trichterförmigen Inneren eignet sich ideal für dosiertes Dosieren von trockenen Schüttgütern wie Granulaten, Samen, Körnern, trockenen Futtermitteln, Pellets und anderen kleinen Komponenten. Dank des abfallenden Bodens fließt das Produkt problemlos aus, wenn das Schiebeventil geöffnet wird, und das Kippen und Ausgießen entfällt. Der Container ist auch für den Einsatz mit Lebensmitteln geeignet. Diese Palettenbox kann jedoch nicht für Flüssigkeiten und feuchte Produkte verwendet werden, es sei denn, es wird ein Kunststoffliner verwendet.



## Geschikte accessoires



## Alternatieve artikelen

